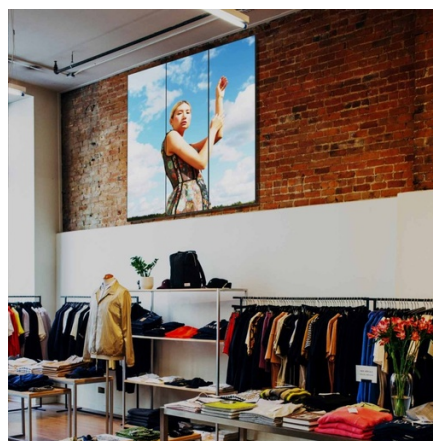


## LED Werbedisplay – Hohe Helligkeit für Videos und Bilder

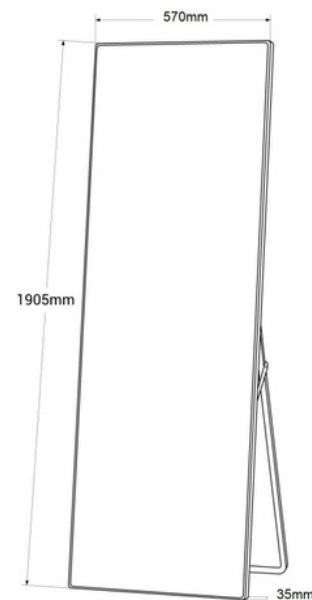
Ref. KDP2.5T6

Vollfarb-Indoor-LED-Digitalwerbetafel Ideal für Schauvitriolen, Geschäfte und Messen. Reproduziert Bilder und Videos mit hoher Helligkeit über eine serielle Verbindung. Dieses programmierbare LED-Schild umfasst VIPLEX EXPRESS und VIPLEX HANDY zum Senden und Programmieren von Inhalten über WiFi sowie VNNOX zum Senden und Programmieren aus der Ferne. Seine hohe Helligkeit ermöglicht die Wiedergabe von Bildern und Videos in voller Farbe in hellen Bereichen, wie z.B. Schaufenstern, Einkaufszentren, Modegeschäften, medizinischen Kliniken, Reisebüros, Technikgeschäften und vielem mehr, ohne Spiegelungen zu erzeugen. Darüber hinaus ermöglicht das Serienverbindingssystem, bis zu acht Bildschirme in Reihe zu verbinden, um ein einzelnes immersives Bild zu schaffen, das die Aufmerksamkeit jedes Kunden auf sich zieht. Verwandle deinen Raum in einen visuellen Magneten, der nicht unbemerkt bleibt! **\*\*PREIS PRO EINHEIT\*\*** Dieses Produkt unterliegt besonderen Versandbedingungen im Festland und auf den Balearen: +100€ Versandkosten. Endpreis netto, keine zusätzlichen Rabatte oder Gutscheine gelten



### Produktdaten

Audio	MP3
Zertifikate	CE, ROHS
Farben	281 Billionen
Konnektivität	WLAN, LAN
Bildformat	9:16, 16:9
Benutzungsfrequenz	Intensiv
Garantie	Nach gesetzlicher Garantie: 3 Jahre
Bilder	GIF, JPG, BMP, JPEG, PNG
IP	IP20
Helligkeit	2000cd/m <sup>2</sup>
Gewicht (g)	26kg
Pitch	P2.5
Kontrastverhältnis	3000:1
Vermietung	Ja
Nennspannung (V)	220 - 240 V AC
Anzeigeart	LED
Außengebrauch	Nein
Nutzungsdauer (h)	100000
Video	FLV, MP4, AVI, MKV, MOV, MPEG4, WMV



Produktvarianten

Artikelnummer

Eigenschaften

KDP2.5T6

